

不動産案内

相談賜ります。

大型京町家

物件種目	事業・居住用 (複合的な利用が可能)		
賃料	月額 400,000 円	敷金	3ヶ月分
	用途・改修度合いにより 賃料相談可。	礼金	1ヶ月分
所在地	〒601-8028 京都市南区東九条東御霊町 26番地		
間取り	下記資料添付 (和室6室+板間4室+DK+店舗+本庭+外庭)		
交通	地下鉄 九条駅 徒歩 5分		
契約方法	定期借家	期間相談	(事業用歓迎)
契約期間	相談	学区	小中学校：凌風小中
面積	賃貸部分1階 約 100㎡ 2階 約 92㎡	構造	木造2階建 瓦葺
物件状況	空家	築年月	築 年
備考	※本物件は貸主による 大規模建物改修を借主の使用用途を 検討して実施予定。 ※庭の剪定費用 オーナーからの一部負担あり。 ※火災保険 (借家人賠償責任保険特約等) ご加入要。 ※ペット不可 楽器不可 ※宿泊施設としての利用は不可。 ※町内会費 ※保証会社加入必須。賃料1ヶ月分 ※事業用として利用の場合は 賃料は消費税別途必要		

〒600-8043

京都市下京区仏光寺通御幸町西入大黒町277番地

京都府知事 (14) 3471号

若山不動産

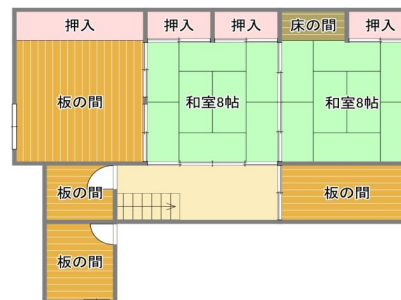
TEL 075-343-1355 FAX 075-343-1354

kyomachi@wakayama-fds.com

担当：若山正治080-3808-8069

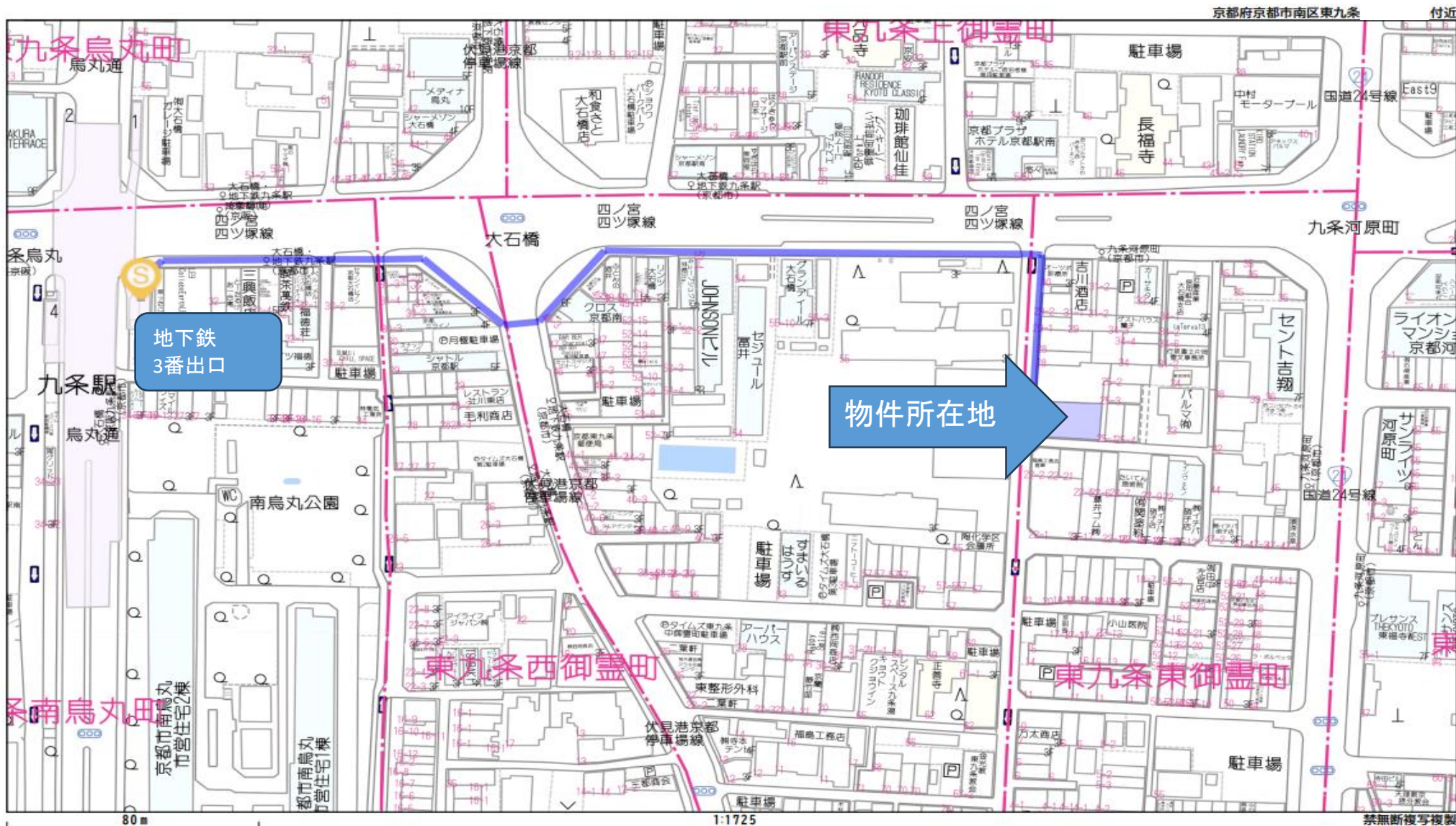


事務所、店舗、各種教室・町家キャンパス、
 工房、住居として多彩な利用が可能です。
 重飲食以外でしたら店舗も可能です。
 京町家の特性を活かして ご活用下さい。



※図面と現況が相違する場合は現況を優先とさせていただきます。

地下鉄烏丸線 九条駅 3番出口より 徒歩 5分 河原町九条 交差点より 徒歩2分



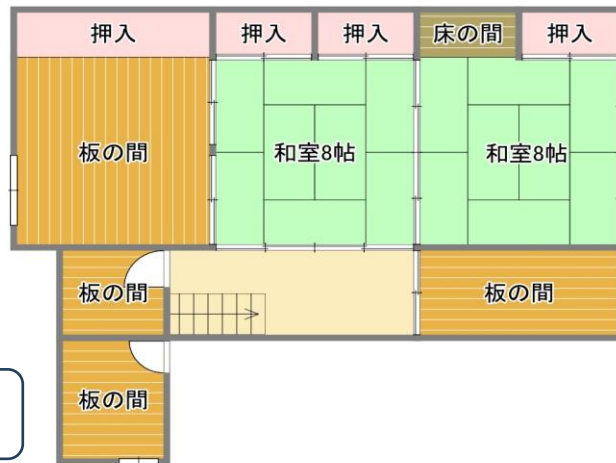
建物間取り図



建物東側



建物南側 勝手口あり



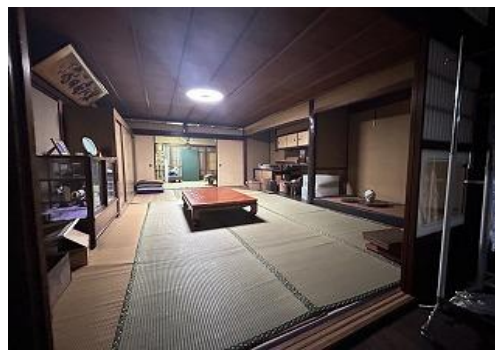
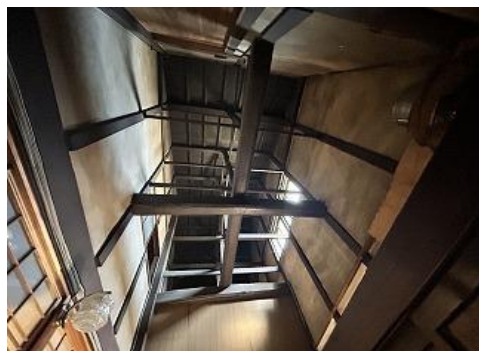
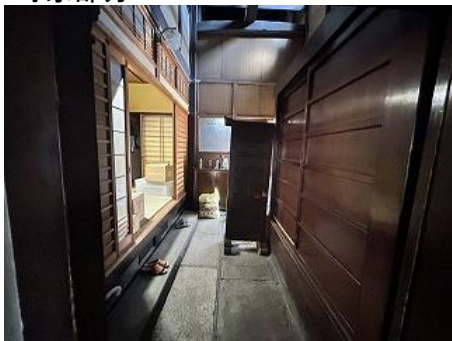
およそ 20坪の庭があります。
こちらの庭に関しては
貸主もご協力いただき、
素敵なお庭を維持しながら
ご利用いただけます。



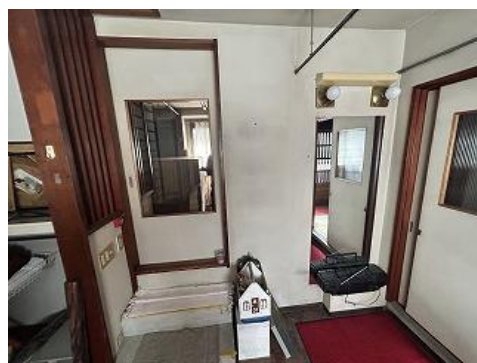
1階

補足 建物内写真

町家部分



店舗部分



庭部分

